

Dossier pédagogique

Cycle 3

Musée du Haut Val d'Arly



Association pour la connaissance de l'art et des traditions savoyardes

88 ruelle du Vieux Marché

74 120 Megève

Tel : 04.50.91.81.00 – 06.03.08.07.73

Bonjour,

Tu as visité le Musée du Haut Val d'Arly lors de ton séjour au Pays du Mont Blanc.

Souviens-toi, les guides du Musée t'ont parlé de la vie des paysans de montagne aux siècles passés, de l'élevage, de l'agriculture, de la construction des fermes de montagne ou encore de l'école d'autrefois et de l'histoire du ski...

Peux-tu, d'après tes souvenirs, aider Aléna à répondre aux différentes questions portant sur toutes les choses que tu as pu voir ou que l'on t'a expliquées pendant la visite du Musée...



Voici une première question :

- *Peux-tu m'expliquer ce qu'est le « Patois » ?*

Souviens-toi de ces drôles de mots comme la « bouerne » ou la « courtene »

Réponse :

L'architecture de la ferme du Haut Val d'Arly



- Quels étaient les principaux matériaux utilisés pour la construction des fermes de montagne en pays du Haut Val d'Arly ?

(Colorie la ou les bonnes réponses)

Le bois

La brique

Le béton

La pierre

Te souviens-tu ?

- Pourquoi le soubassement de la maison est-il en pierre ?

Réponse :

- Que rangeaient les paysans dans la grange ?



Réponse :



- Par rapport à ce dessin où se situe la grange ?

Réponse :

Dormir aux siècles passés



- Pourquoi les lits étaient-ils si petits à cette époque?

Réponse :



- Où se situait le lit des enfants ?

Réponse :

- Comment appelle t-on ces lits ?

(Complète les lettres manquantes)

Ce sont des LITS TI OI S

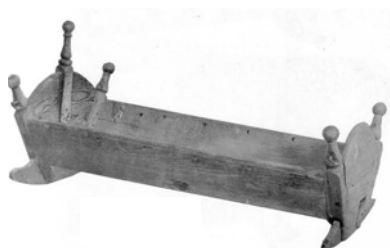
- Dans la chambre, où était placé le berceau du bébé ?

Réponse :

- Qu'est ce que le berceau que tu as vu au musée avait de particulier ?



Souviens-toi de ce que tu as pu observer lorsque l'on a soulevé les draps...



Réponse :

Mots-croisés



Maintenant que tu as répondu à l'ensemble des questions du dossier, tu ne devrais pas avoir de mal à réaliser ces mots-croisés...

- ◆ Le musée du Haut Val d'Arly est installé dans une ancienne (1).
- ◆ A l'époque, elle était habitée par une (a) nombreuse, composée de nombreux (2) ;
- ◆ Ces familles vivaient de l' (b) et de l' (3).
- ◆ La maison est construite en (4) et en (5).
- ◆ Le (c) qui sert à nourrir les (6) et les autres animaux est stocké dans la (7).
- ◆ Les vaches sont logées dans l' (d) et la jument dans l' (e).
- ◆ Pour se chauffer, les paysans utilisaient le (f) à bois qui se trouve dans la cuisine, mais aussi la chaleur des (8). C'est pour cela que la (g) est installée à côté des étables.
- ◆ En (h), les fermiers montent les vaches à l'(i) pour qu'elles broutent la bonne herbe des montagnes. Avec leur (9), ils font du (10). Ici dans le Haut Val d'Arly, ils fabriquent de la tomme.

